


2月 すまいる 児童発達支援

| 月 | 火 | 水 | 木 | 金 | 土 | 日 |
|----|----|----|----|----|----|----|
| | | | | | 1 | 2 |
| 3 | 4 | 5 | 6 | 7 | 8 | 9 |
| 10 | 11 | 12 | 13 | 14 | 15 | 16 |
| 17 | 18 | 19 | 20 | 21 | 22 | 23 |
| 24 | 25 | 26 | 27 | 28 | | |

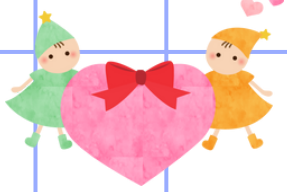


**黄色は
おやすみです**

【持ち物について】
持ち物には全て名前を記入し
消えていないか確認してください。

【水分・お弁当について】
・食中毒予防のため、お弁当には
保冷剤を入れてきてください。

【警報発令時について】
朝7時の時点で警報が出ている場合
すまいるはお休みになります。



**HUGでお申し込み
受付中!**



療育相談

言語聴覚士の大西先生による
親子一緒に参加できる個別相談です(無料)

日時：12日(水) 21日(金) 26日(水) ①9:30～ ②10:30～

※当日キャンセルの場合は**朝9時まで**にすまいるまでご連絡ください。
(個別相談は無料ですが、無断欠席された際にはキャンセル料が発生します)
※先生のご都合でお休みになる場合があります。ご了承ください。
★ご質問はすまいるスタッフまで!



音楽療法



音楽療法の先生をお招きして
音楽遊びがあります♪
13日(木) 27日(木)



Instagramでくすくすの活動を
絶賛配信中♪
「npo_kusukusu」

認定NPO法人子育てネットくすくす
★すまいる★
住所:善通寺市文京町2-2-2
TEL:0877-64-0570

